

Справ. №

Подпись и дата

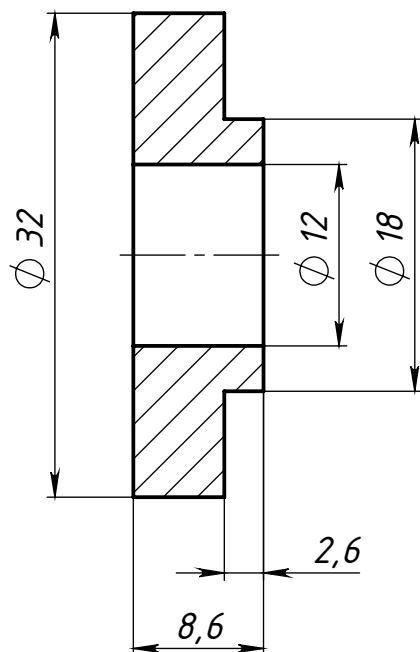
Инв. № дубл.

Взам. шнв. №

Подпись и дата

Инв. № подл.

*Ra 3,2*



1.  $H_{12}, h_{12}, \pm IT_{12}/2$ .
2. Острые кромки притупить  $R_{0,1...0,2}$ .

					<div>Шайба задняя</div>	Лит.			Масса	Масштаб
									35.66г	2:1
Изм.	Лист	№ докум.	Подп.	Дата						
Разраб.	AlexL									
Пров.										
Т.контр.						Лист			Листов 1	
Нач. КБ						Сталь 40Х ГОСТ 4543-71				
Н.контр.										
Утв.										