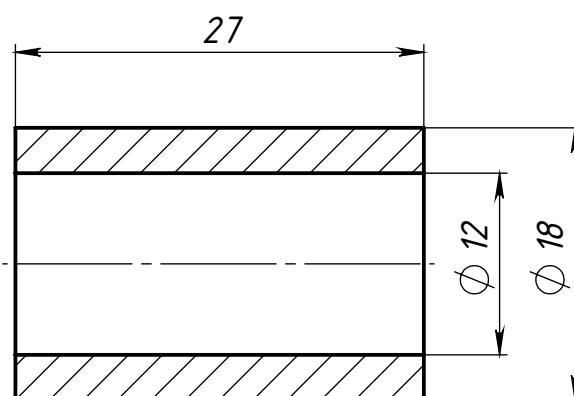


$Ra_{3,2}$

Перв. примен.

Справ. №



Подпись и дата

Инв. № дубл.

Взам. шнв. №

Подпись и дата

Инв. № подл.

1. $H_{12}, h_{12}, \pm IT_{12}/2$.
2. Острые кромки притупить $R_{0,1...0,2}$.

					<div> <div>Втулка ролика</div> <div>Сталь 40Х ГОСТ 4543-71</div> </div>			
						Лист.	Масса	Масштаб
Изм.	Лист	№ докум.	Подп.	Дата				
Разраб.	AlexL						30.15г	2:1
Пров.								
Т.контр.						Лист	Листов 1	
Нач. КБ								
Н.контр.								
Утв.								